

Madame Anne-Laure MILLOT

**Comment faire du logement très abordable****"neuf avec travaux" ?**Le cas pratique des "VOLUMES CAPABLES"  
du quartier Brazza à Bordeaux Cliquez ici pour vous inscrire**9 Mars 2017****PETIT DEJEUNER  
OPERATIONNEL**SALONS DE L'HOTEL  
DES ARTS & METIERS  
9, bis avenue d'Iéna  
75016 PARIS

## OIN Alzette-Belval : cinq urbanistes sélectionnés pour répondre aux enjeux de la ZAC Cantebonne

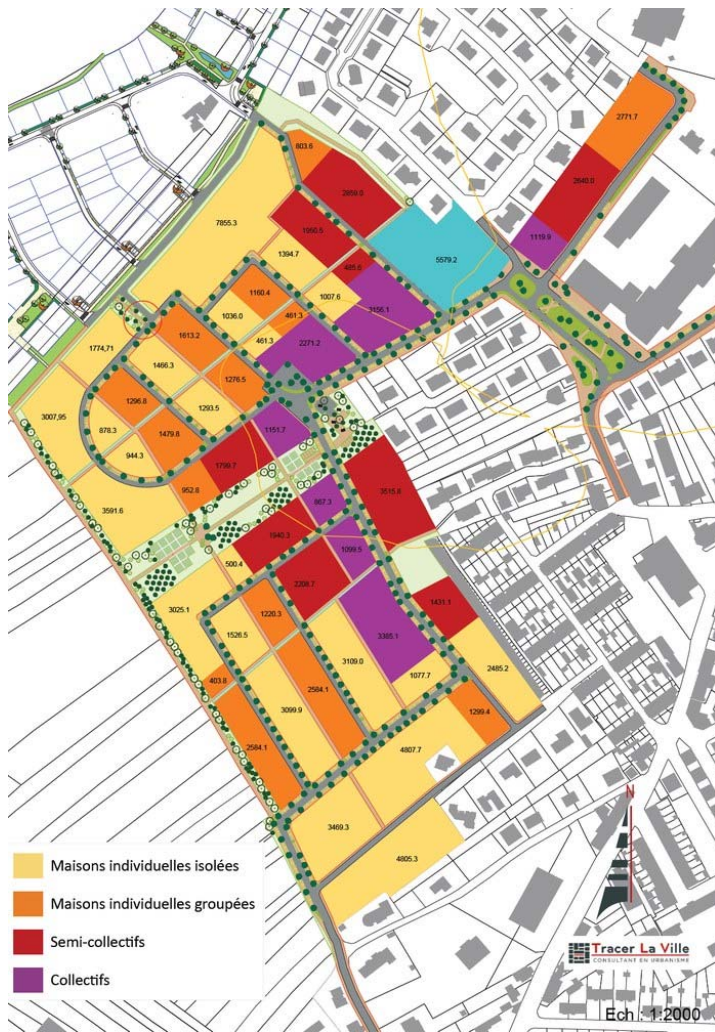
03/03/2017

Une offre de logement viendra répondre à la tension du marché local de Villerupt, à quelques kilomètres de la frontière luxembourgeoise. Identifié dans le plan stratégique d'orientation (PSO) de l'OIN, le site Cantebonne, à Villerupt, fait partie des "polarités secondaires à renforcer". Après une première mise en concertation, un dossier de création de ZAC a été déposé en préfecture au mois de novembre 2016. Le projet cherche à présent sa maîtrise d'oeuvre urbaine / maîtrise d'oeuvre des espaces publics. Près du site voisin de Micheville, la dynamique OIN va également permettre la requalification des cités ouvrières (voir encadré).

L'EPA Alzette Belval rencontrait hier 2 mars les cinq équipes sélectionnées suite à l'appel à candidatures lancé pour la ZAC de Cantebonne. Les retenus sont : François Leclercq, Reichen et Robert & Associés, Michel Guthmann, l'Agence TER, et HDZ...

L'équipe Tracer la Ville / Ott & Collin / Acte 2 Paysage / Egis a esquissé un premier plan-programme lors de la phase d'études pré-opérationnelles. Une réflexion nourrie par l'étude de programmation, livrée en octobre par Adequation, avec CMN Partners et Attitudes Urbaines. De quoi former, après concertation préalable, un dossier de création de ZAC déposé début novembre 2016 en préfecture. Une première phase opérationnelle pourrait débuter à compter de 2018, avec un dossier de réalisation approuvé au printemps - tous les arrêtés sont attendus avant le mois de juin.

Plan-programme de la ZAC



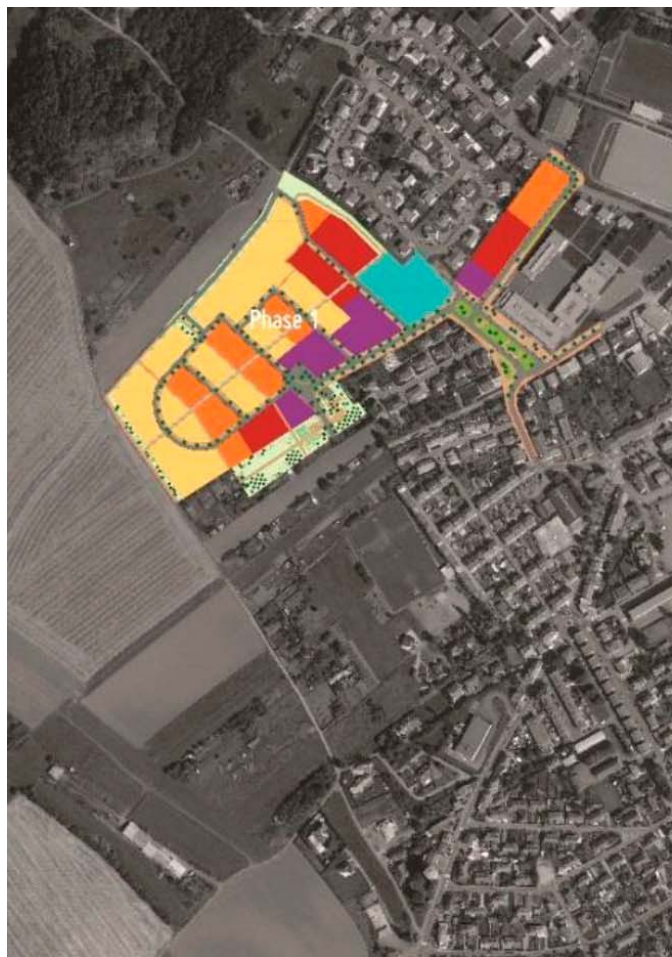
> Artelia et Christian Devillers retenus sur le site de Micheville

> Une ZAC pour renforcer le "pôle secondaire" de Cantebonne

**55 000 m<sup>2</sup> de logements**

Le projet urbain va venir étendre la ville existante et en projet (un lotissement CM-CIC est en cours de réalisation), sur une surface totale de 16,2 hectares. Autour du collège existant, friches, stade désaffecté, parcelles agricoles et jardins laisseront place à environ 55 000 m<sup>2</sup> de logements, soit entre 610 et 670 logements : des lots à construire, des maisons groupées, et du petit collectif en R+2. De quoi répondre à la tension immobilière, tirée par la dynamique luxembourgeoise : le prix du mètre carré est en hausse constante, et dépasse maintenant, à 10,8€/m<sup>2</sup>, le prix moyen rencontré à Metz ou Nancy.

Une offre de proximité viendra conforter la vie de quartier : 2 000 m<sup>2</sup> de commerces, et un pôle de services de 800 m<sup>2</sup>. Une trame végétale et paysagère doit venir structurer le tout, en recréant une continuité entre le Bois de Thil et le Bois de Butte. Au cœur de la ZAC, un grand parc. A l'ouest, une lisière verte articulera le nouveau quartier aux espaces agricoles. Vergers, jardin pédagogique, jardins partagés et espaces de promenade doivent multiplier les usages offerts aux habitants.



> [Un plan-guide pour la Croix Vannier en Moselle](#)

> [Une feuille de route pour le centre-ville de Forbach](#)

> [D'anciennes brasseries à transformer en écoquartier dans les Vosges](#)

#### Appel aux urbanistes

Le projet est actuellement en phase de mise en concurrence pour une mission de maîtrise d'oeuvre urbaine générale, susceptible d'élaborer le plan-guide opérationnel, agir en urbaniste-coordonateur, assister à l'élaboration des documents réglementaires, et assurer la maîtrise d'oeuvre des espaces publics, des études préalables jusqu'à leur réalisation. Emmenée par un architecte-urbaniste, les équipes comporteront des compétences en paysage, des BET (notamment pour créer le réseau de chaleur), et en programmation urbaine. **Hugo Christy**

#### L'EPA ENLENCHÉ LE RENOUVELLEMENT DES CITES OUVRIÈRES DE VILLERUPT

*Le site voisin de Micheville doit accueillir un des principaux écoquartiers portés par l'EPA Alzette-Belval, en réhabilitation d'une grande friche industrielle. Le projet entre en phase opérationnelle, notamment avec la désignation de K Architecture pour concevoir le grand équipement culturel du projet. Mais l'OIN cible également le renouvellement urbain des anciennes cités ouvrières et minières. Dans le cadre d'un partenariat étroit avec l'EPF et la commune de Villerupt, plusieurs sites ont été identifiés : une centaine de maisons du 19<sup>ème</sup> siècle au niveau des cités Micheville et Saint-Félix, une trentaine en contrebas, au niveau de la cité Saint-Ernest, les bâtiments d'embouteillage des COOP, dont la démolition est prévue, ainsi l'îlot Pouyer-Quertier, dans le centre ancien. Une convention d'OPAH-RU a été signée début novembre. La Ville va à présent confier la rénovation des espaces publics à une maîtrise d'oeuvre dédiée.*

[Télécharger l'avis d'appel public à la concurrence en intégralité \(Cités Ouvrières\)](#)