

Mission d'accompagnement et de concertation interservices pour la co-production d'un process interne de prospective communale des besoins en équipements, Vitry-sur-Seine (94)

Mots clés : management des organisations, aide à la décision, groupes de travail interservices, réflexion transversale, démarche partenariale, prospective, équipements

TYPE DE MISSION	AMO / SCHEMA DIRECTEUR D'EQUIPEMENTS
Date	2018-2020
Maîtrise d'ouvrage	Ville de Vitry-sur-Seine
Localisation	Vitry-sur-Seine (94)
Montant de la tranche optionnelle	23 000 € HT (dans un marché global de 134 500 € HT)
Groupement (cotraitants)	Ville en Œuvre (Montage opérationnel et AMO)



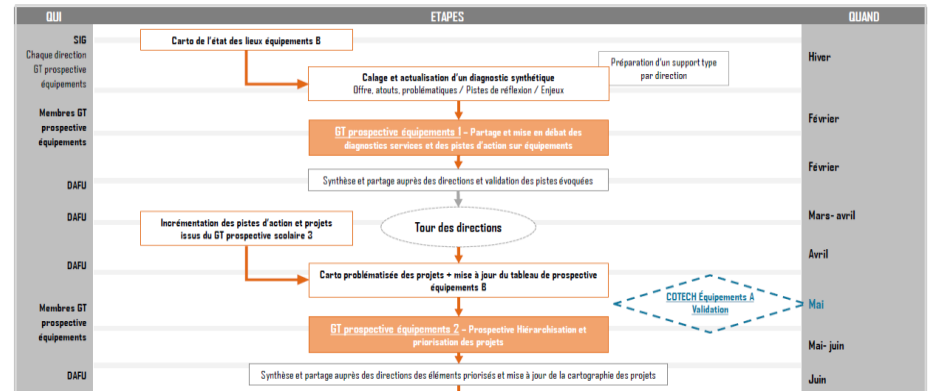
Comment accompagner la Ville de Vitry-sur-Seine dans la construction d'une méthode de travail nouvelle et interservices, pérenne et partagée, pour la définition des besoins futurs en équipements notamment scolaires?

Commune la plus peuplée du Val-de-Marne, Vitry-sur-Seine est une ville attractive qui connaît un important développement urbain au sein d'opérations d'aménagement. A ces opérations d'aménagement maîtrisées, s'ajoute une forte production de logements dans le diffus depuis 10 ans, avec une accélération ces dernières années, et un impact fort sur les équipements publics notamment scolaires qui arrivent à saturation.

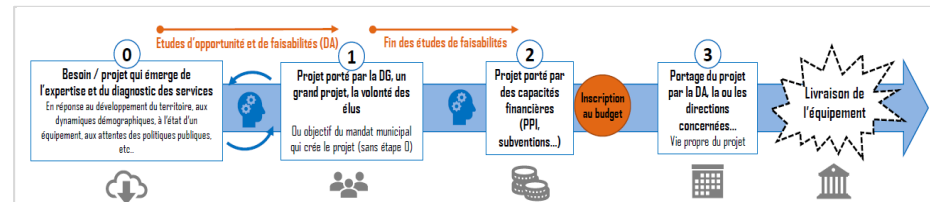
Une mission d'accompagnement de l'administration à la mise en œuvre d'une méthode transversale et partagée de prospective des équipements complète l'étude de programmation relative aux besoins en équipements et services publics à court, moyen et long terme. Le groupement propose, met en œuvre et accompagne une démarche interservices pour construire collectivement une aide à la décision sur la prospective équipements. Cette démarche partenariale a permis la mise en place d'un modèle prospectif pérenne approprié par les directions de la Ville. Il s'agit d'assurer un meilleur partage et transversalité dans la réflexion menée par les services (éducation, aménagement et habitat, affaires réglementaires, petite enfance, sports, solidarité, architecture, culture, citoyenneté).

A travers des groupes de travail interservices, les directions et le groupement ont élaboré une vision partagée des besoins (méthode), la méthode pour l'élaborer et la stratégie pour y répondre. La transversalité de la démarche et l'empowerment des services permet de fluidifier et rendre lisible auprès de chacun les processus de décisions ; et surtout d'apporter une aide à la décision auprès des DGA et des Elus, notamment lors de la construction de la programmation pluriannuelle des investissements et du budget.

Livrables : calendrier, logigramme, process de travail afin d'organiser le passage du diagnostic aux pistes d'action pour répondre aux besoins identifiés.



Extrait de la Présentation du processus de la prospective équipements (logigramme)



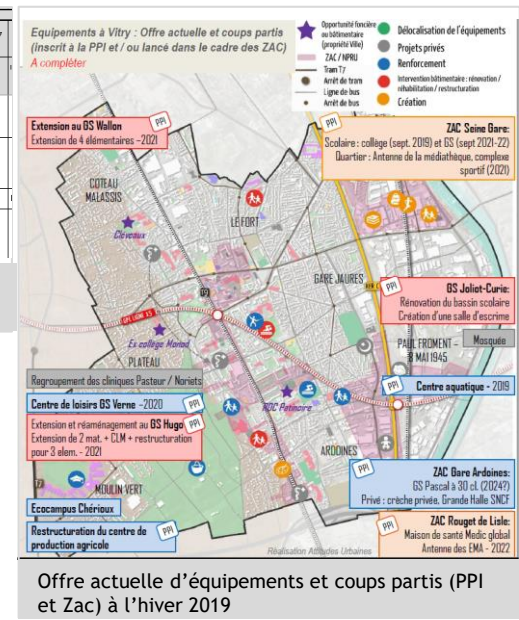
Circuit de la maturation d'un projet d'équipement, la maturation comme critère de choix

Équipement	Éléments de projet	Localisation	Localisation	Compétence	Thématique
Explication titre	Description succincte	Quartier	Adresse exacte	Ville, DGA, Département, privé...	
Centre social du Plateau	Borne d'un espace de 300 à 500m ² pour créer des services (bibliothèque, ateliers, des ateliers, accompagnement scolaire, etc.)	Plateau		Ville	Citoyenneté
Centre social du centre-ville	Le centre social est un lieu de vie et de rencontres pour les habitants du quartier. Il propose des ateliers, des animations, des services et des équipements.	Coeur de Ville		Ville / ANRU	Citoyenneté
Espace citoyenneté Gare Ardennes	Création d'un espace de vie et de rencontres pour les habitants du quartier.	Ardennes	Gare Ardennes	Ville / ANRU	Citoyenneté
Locaux associatifs Moulin Vert	Pour de réflexion et de concertation avec les associations du quartier de créer de la vie et de rencontres.	Plateau		Ville	Citoyenneté

Extrait de la matrice répertoriant les projets équipements vitriots

Méthodes & Outils

- Démarche collaborative et partenariale : entretiens, ateliers inter-services
- Travail avec l'ensemble des services concernés notamment SIG, Direction de l'Architecture et l'ensemble des directeurs généraux
- Calendrier et logigramme de travail
- Méthode de travail interservices



Offre actuelle d'équipements et coups partis (PPI et Zac) à l'hiver 2019