

Programmation des espaces ouverts et pavillons du projet « Site Tour Eiffel - découvrir, approcher, visiter », Paris (75)

Mots clés : espace public, patrimoine, parcours expérientiel, site remarquable, animation, services, équipement public, tourisme, proximité

TYPE DE MISSION	PROGRAMMATION ESPACES PUBLICS
Date	2018 - 2019 (dialogue compétitif)
Maîtrise d'ouvrage	Ville de Paris
Localisation	Paris (75)
Superficie du site	50 ha
Montant global	250 000 € HT
Groupeur (cotraitants)	AL_A Amanda Levet Architects (mandataire)

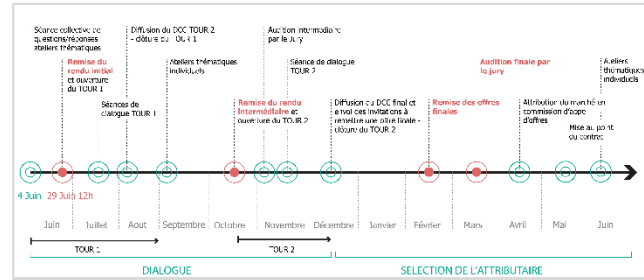
Quels parcours de visite et expériences projeter pour l'ensemble des publics convergeant vers le grand site de la Tour Eiffel ? Comment composer, sur un site d'exception, un lieu ouvert et pratiqué par tous ?

La Ville de Paris s'est engagée depuis plusieurs années dans des démarches visant à améliorer l'accueil et la sécurité du public aux pieds de la Tour Eiffel ; réflexion aujourd'hui élargie à la réinvention des parcours de visite à l'échelle du Grand site (du Trocadéro à l'extrémité Sud du Champ-de-Mars). Afin d'être accompagnée dans ce projet, la ville de Paris a lancé un dialogue compétitif permettant à plusieurs équipes internationales de développer leur vision du site et de ses potentialités. Dans ce cadre, Attitudes Urbaines s'est engagé au sein de l'équipe d'Amanda Levet Architects afin d'apporter son expertise sur la programmation des espaces ouverts et des espaces bâtis.

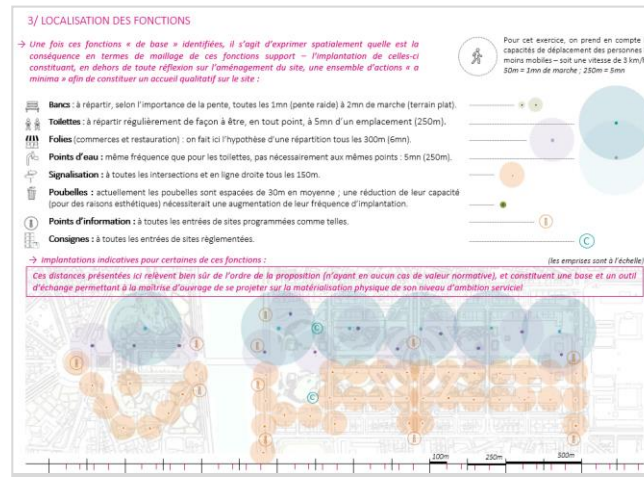
Sur la base d'une étude approfondie des parcours et usages actuels, du parvis, des cheminements au long du site, de ses aménités présentes et projetées..., le projet s'est bâti autour de deux objectifs :

- Se détacher d'une vision stéréotypée des attentes du tourisme de masse pour proposer des expériences nouvelles de visite ;
- Réussir une mixité sociale entre Parisiens, riverains et touristes, entre visiteurs extérieurs et locaux.

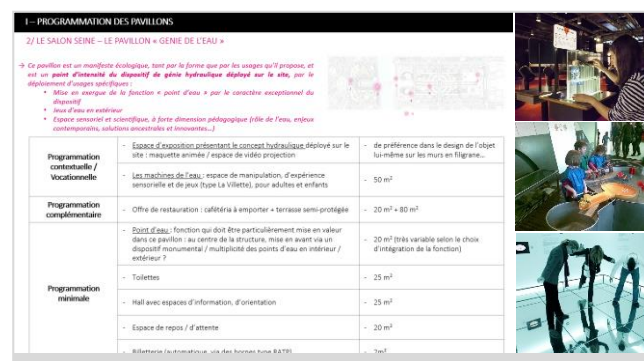
Mêlant méthode des valeurs d'usage, réflexion sur les aménités de base à assurer pour l'ensemble des publics, programmation contextuelle et vocationnelle, Attitudes Urbaines a ainsi alimenté l'équipe de maîtrise d'œuvre pour la conception d'un projet ambitieux, innovant inclusif.



Calendrier récapitulatif de l'ensemble de la procédure de sélection



Fonctions de base des espaces ouverts, et proposition de répartition en fonction des capacités de déplacement des publics cibles



Eléments de préprogrammation de l'un des pavillons : vocation, tableau de surface estimatif, illustrations d'ambiance, localisation



Schéma de synthèse des enjeux programmatiques sur une séquence

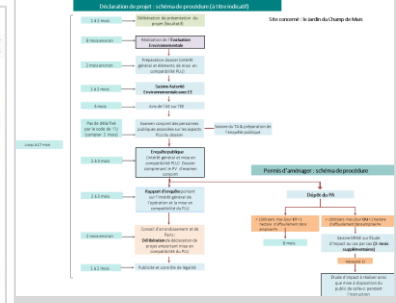
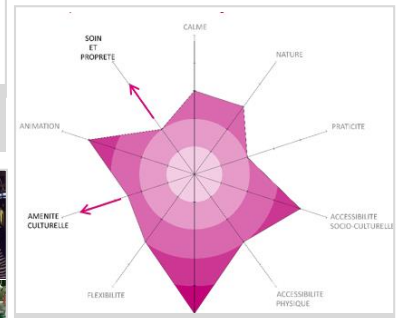


Schéma récapitulatif des procédures induites par le contexte réglementaire et protections diverses



Interprétation des valeurs d'usage actuelles du Grand site

Méthodes & Outils

- Visites de site et analyse des usages
- Synthèse documentaire
- Analyse des contraintes réglementaires et patrimoniales
- Trame de répartition des fonctions et aménités du futur site